

01

DoCoMAP[®]

ご利用マニュアル

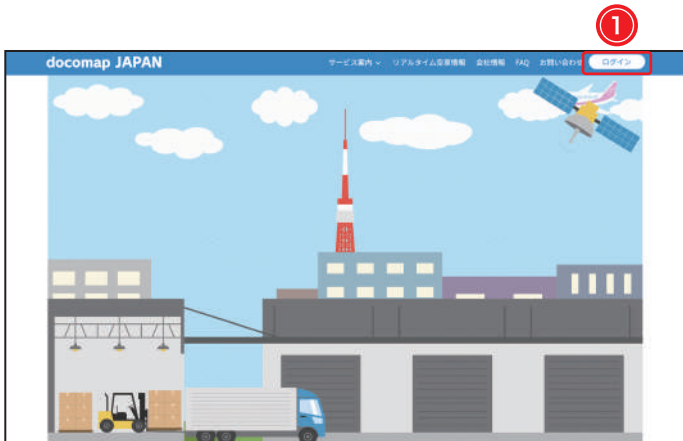
【ログインの方法編】

サイトへのログイン	2
管理・閲覧専用アカウント	2
日報印刷専用アカウント	4
パスワードを忘れた場合	5



サイトへのログイン <管理・閲覧専用アカウント>

管理者・運行管理者・運行閲覧者・GO 利用者および閲覧者アカウントへのログイン方法です。



STEP 1.

docomap JAPAN ホームページ、または下記のアドレスにブラウザでアクセスして、画面右上の①ログインボタンをクリックしてください。

URL : docomap.jp

※使用する PC のブラウザは Google Chrome を推奨します。



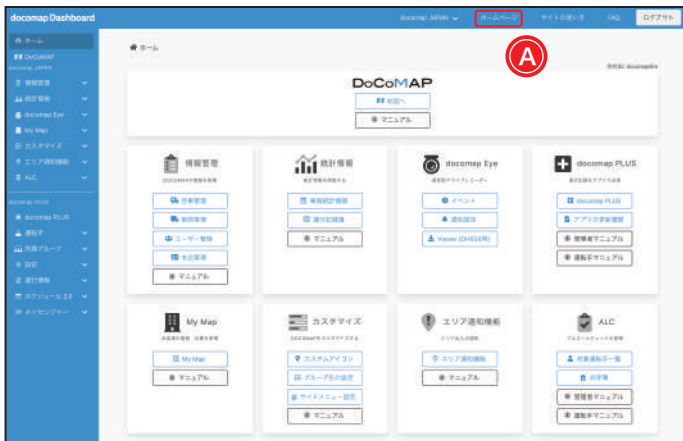
STEP 2.

ご登録の②会社 ID・ユーザー ID・パスワードを入力して、③ログインをクリックしてください。

ユーザー ID の権限ごとにそれぞれの初期画面に切り替わります。

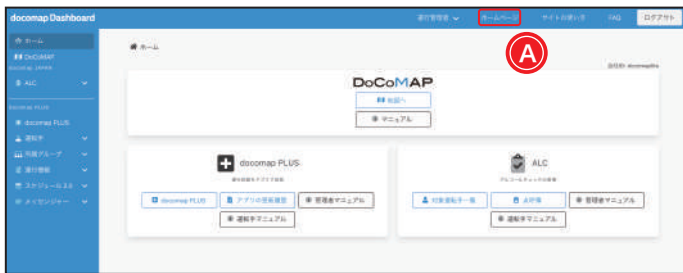
※「次回から自動的にログインする」に、チェックを入れていただくと次回ログインがスムーズになります。

管理者



※ログイン後の画面でAをクリックしたら、docomap JAPAN ホームページに戻ることができます。Bユーザー名部分をクリックすると、アカウントメニューのプルダウンから DoCoMAP 地図又は Dashboard ページに戻ることができ、パスワードの変更も可能です。

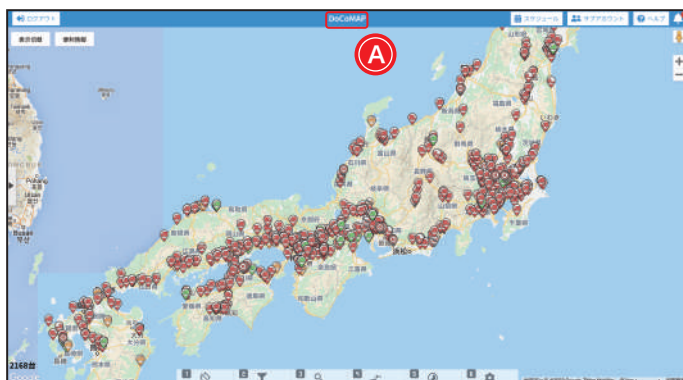
運行管理者



運行閲覧者



閲覧者・GO 利用者

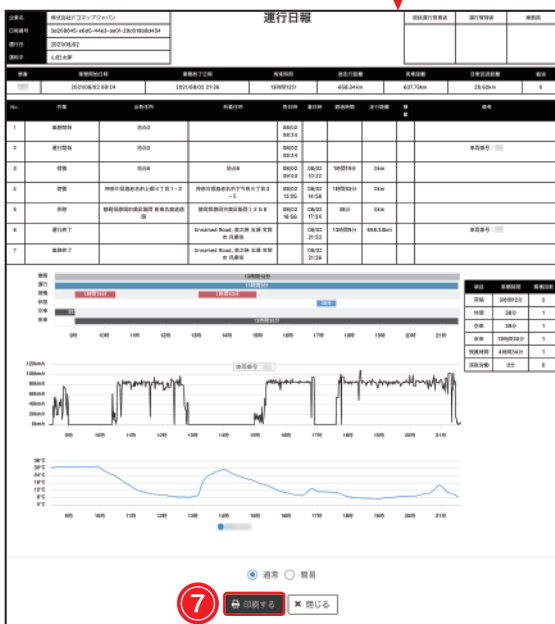
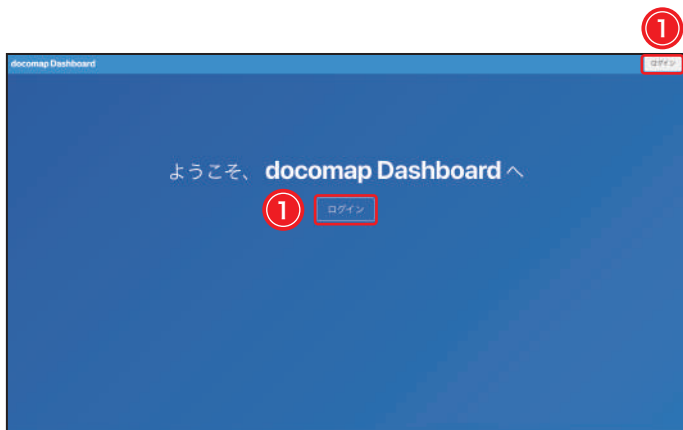


※ログイン後の画面で①をクリックしたら、docomap JAPAN ホームページに戻ることができます。②ユーザー名部分ををクリックすると、アカウントメニューのプルダウンから DoCoMAP 地図又は Dashboard ページに戻ることができ、パスワードの変更も可能です。



サイトへのログイン <日報印刷専用アカウント>

日報印刷専用アカウントへのログイン方法です。



STEP 1.

下記のアドレスにブラウザでアクセスして、画面右上、または真ん中の①ログインボタンをクリックしてください。

URL : dash.docomap.jp

※使用する PC のブラウザは Google Chrome を推奨します。
 ※日報印刷専用アカウントは、Dashboard からのログインのみ可能で、docomap.jp からログインすることはできませんので、ご注意ください。

STEP 2.

②会社 ID・ユーザー ID・パスワードを入力して、画面下の③ ログイン をクリックしてください。

※「次回から自動的にログインする」に、チェックを入れていただくと次回ログインがスムーズになります。

STEP 3.

④日付を選択してください。⑤運転手 ID を入力してから、⑥ 検索 をクリックください。

運行日報ページの⑦ 印刷する をクリックすると、印刷することができます。



パスワードを忘れた場合

パスワードを忘れてログインできなくなってしまった場合、こちらの方法でパスワードのリセットを行ってください。



STEP 1.

画面下の①「パスワードをお忘れの方はこちら」をクリックしてください。



STEP 2.

ご登録いただいているメールアドレスを入力し、② **送信** をクリックしてください。



◀メールが送られると、「パスワードリセットのリンクをメールアドレスに送りました」とメッセージが表示されます。



STEP 3.

届いたメールの③ **パスワードをリセットする** をクリックすると、自動的に docomap JAPAN のウェブサイトへアクセスします。

※クリックしてもサイトにアクセスできない場合は、メールの下に記載の URL よりサイトへアクセスしてください。



STEP 4.

メールアドレスと新しく設定するパスワードを入力して、④パスワードをリセットしますをクリックしてください。



STEP 5.

パスワードのリセットが完了しました。忘れないように管理をお願いいたします。